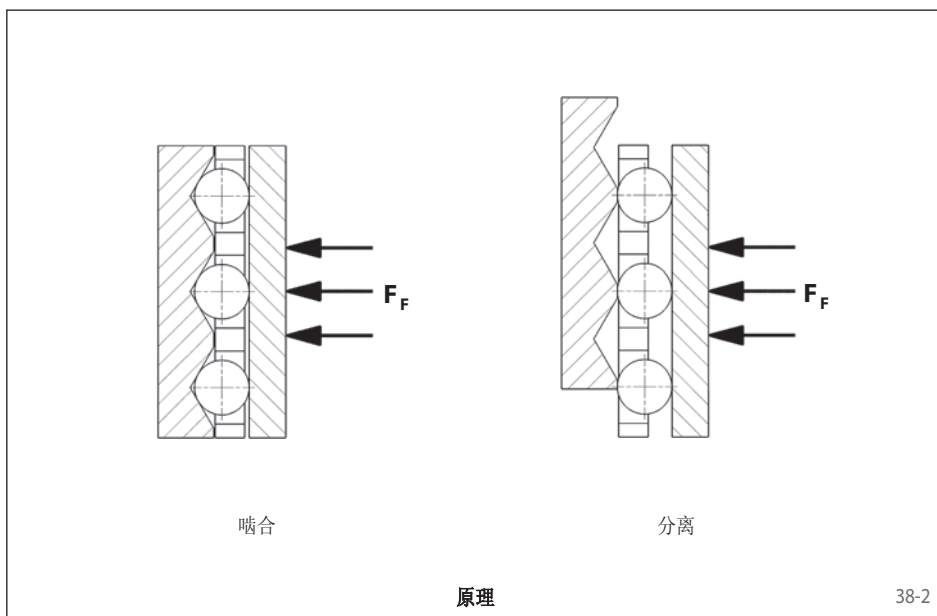


优点

- 双向运行皆无游隙
- 设计紧凑
- 球轴承支撑附件组件
- 滚珠原理赋予非常高的响应精度
- 由于使用锥形锁紧元件，所以在轴上安装非常简便且保证无反向间隙
- 扭矩能够进行标准化微调甚至在安装后亦可



滚珠原理

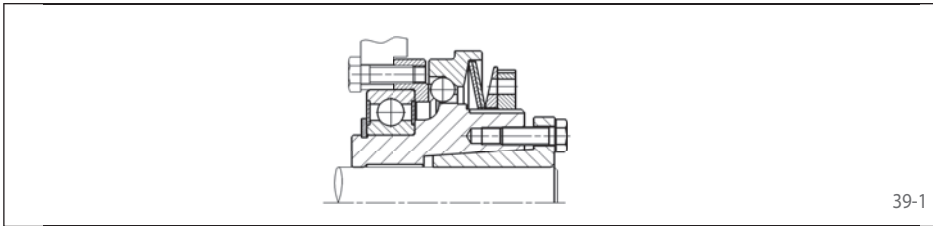
扭矩通过被碟簧压入V型槽中的滚珠来传递。V型槽在外面轴向排列，在内部径向排列，也就意味着扭矩可双向无游隙传递。当达到预设扭矩时，槽架发生位移。由于槽在槽架上分布不均匀，扭矩限制器会在过载消除并转动360°后自动复位。具有下降特性的碟簧使得扭矩限制器能够提供非常迅速、精确和稳定的过载保护。

功能

- 当达到预设扭矩时SIKUMAT®自动脱开。
- SIKUMAT®会在过载消除并从起始位置转动360°后自动复位。
- 接近开关会在发生过载时发出信号，使驱动被立即切断或触发其他控制功能。

类型

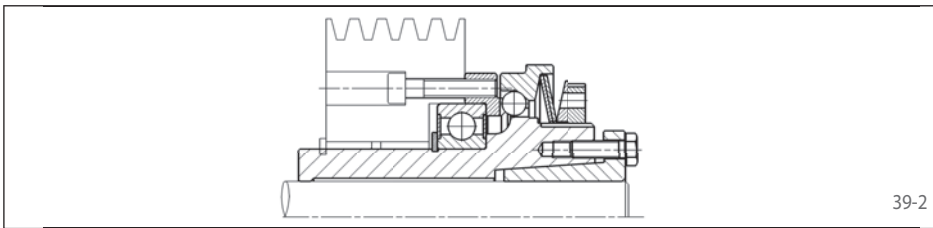
SU系列 - 基本形式的法兰连接



用于连接链轮，皮带轮，齿轮等。内置轴承提供附接组件的支撑。

见第40页

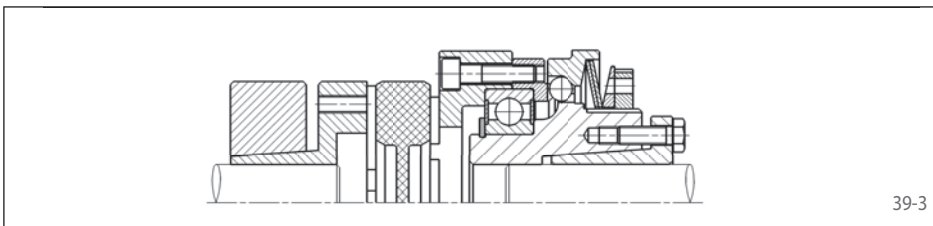
SUG系列 - 带长毂



长毂适合较宽的附接组件。内置轴承支撑附接组件。推力轴承由客户自行解决。

见第41页

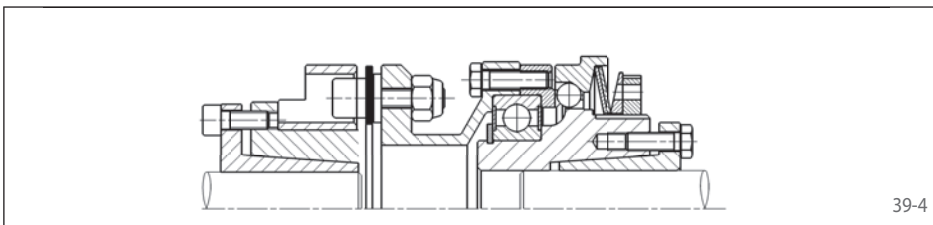
SUE系列 - 带弹性联轴器



用于两轴间的弹性连接。

见第42页

SUL系列 - 带可扭转刚性联轴器



用于两轴间的刚性连接。

见第43页

说明

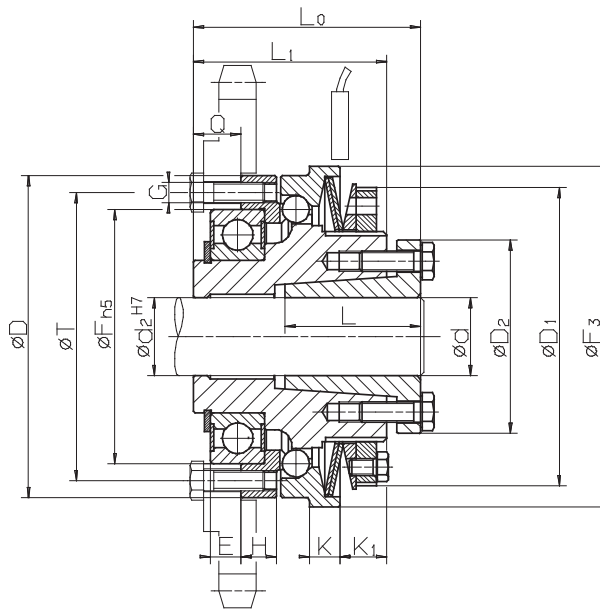
扭矩设定

如有所需，扭矩可在厂设定。客户也可自行设定或更改扭矩。详情请参照安装运行说明。

接近开关

可使用无接触式或机械式的接近开关来指示过载。详见62和63页。

滚珠限矩
基本形式的法兰连接



Z = 中心圆T上螺纹孔G的数量 • 一旦发现扭矩限制器发生过载请立即停止设备

40-1

相关数据

型号	物料编号	扭矩类型1			扭矩类型2			扭矩类型3		
		限定扭矩 Nm	最大转速 min ⁻¹	末尾编码	限定扭矩 Nm	最大转速 min ⁻¹	末尾编码	限定扭矩 Nm	最大转速 min ⁻¹	末尾编码
SU 30.x	4479-025xxx	5 - 14	4000	101	10 - 28	4000	102	20 - 60	4000	103
SU 40.x	4479-030xxx	9 - 27	3000	101	18 - 54	3000	102	38 - 115	3000	103
SU 45.x	4479-040xxx	19 - 60	2500	101	38 - 125	2500	102	70 - 255	2500	103
SU 55.x	4479-050xxx	35 - 110	2000	101	80 - 220	2000	102	160 - 440	2000	103
SU 65.x	4479-060xxx	80 - 185	1200	101	160 - 370	1200	102	320 - 740	1200	103

尺寸

型号	物料编号	内径 d*		D	D ₁	D ₂	E	F	F ₃	G	H	K	K ₁	L	L ₀	L ₁	Q	T	Z	分离行程 mm
		min. mm	max. mm																	
SU 30.x	4479-025xxx	10	20	65	63	40,5	5	47	70	M4	7,5	7	12	26	47	40	8	56	8	1,2
SU 30.x	4479-025xxx	19	25	65	63	42	5	47	70	M4	7,5	7	12	26	47	40	8	56	8	1,2
SU 40.x	4479-030xxx	15	30	80	77	57	7	62	85	M5	8	8	12	31	56	46	11	71	8	1,5
SU 45.x	4479-040xxx	19	30	95	88	57	9	75	100	M6	10,5	9	14	40	67	57	14	85	8	1,8
SU 45.x	4479-040xxx	32	40	95	88	64	9	75	100	M6	10,5	9	14	31	67	57	14	85	8	1,8
SU 55.x	4479-050xxx	32	50	110	100	73,5	10	90	115	M6	12	10	16	29	73	63	16	100	8	2,0
SU 65.x	4479-060xxx	32	50	130	122	73,5	10	100	135	M8	12	12	21	29	85	75	18	116	8	2,2
SU 65.x	4479-060xxx	55	60	130	122	89	10	100	135	M8	12	12	21	45,5	86	75	18	116	8	2,2

轮毂孔径d₁的大小等于选型尺寸d, 该孔也用作导向定心的辅助。

*可用孔径d: 10, 11, 12, 14, 15, 16, 18, 19, 20, 22, 24, 25, 28, 30, 32, 35, 38, 40, 42, 45, 48, 50, 55和60 mm。

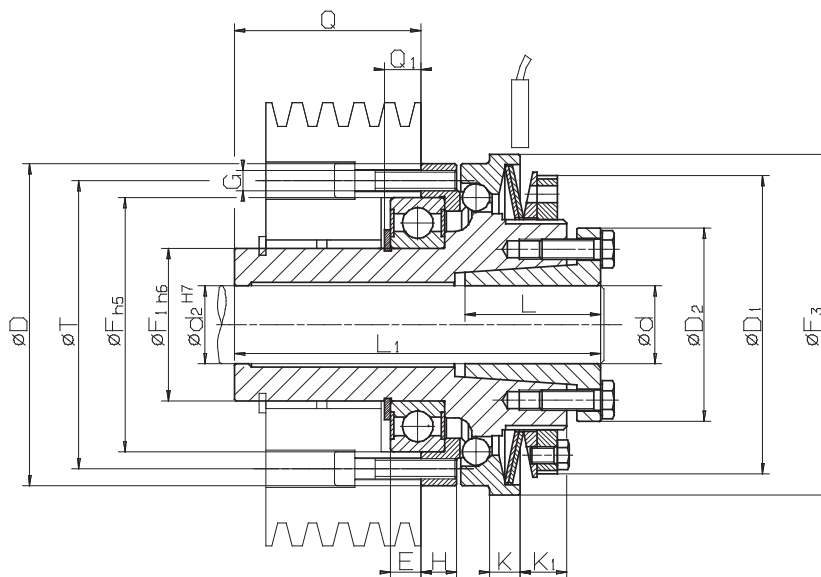
订货示例

型号	物料编号	预设扭矩	内径 d	带接近开关
SU 40. 2	4479-030 102	25 Nm	20 mm	请见62和63页

┆
扭矩类型

┆
末尾编码

滚珠限矩
带长毂



Z = 中心圆T上螺纹孔G的数量。一旦发现扭矩限制器发生过载请立即停止设备

41-1

相关数据

型号	物料编号	扭矩类型1			扭矩类型2			扭矩类型3		
		限定扭矩 Nm	最大转速 min ⁻¹	末尾编码	限定扭矩 Nm	最大转速 min ⁻¹	末尾编码	限定扭矩 Nm	最大转速 min ⁻¹	末尾编码
SUG 30.x	4479-125xxx	5 - 14	4000	101	10 - 28	4000	102	20 - 60	4000	103
SUG 40.x	4479-130xxx	9 - 27	3000	101	18 - 54	3000	102	38 - 115	3000	103
SUG 45.x	4479-140xxx	19 - 60	2500	101	38 - 125	2500	102	70 - 255	2500	103
SUG 55.x	4479-150xxx	35 - 110	2000	101	80 - 220	2000	102	160 - 440	2000	103
SUG 65.x	4479-160xxx	80 - 185	1200	101	160 - 370	1200	102	320 - 740	1200	103

尺寸

型号	物料编号	内径 d*		D	D ₁	D ₂	E	F	F ₁	F ₃	G	H	K	K ₁	L	L ₁	Q	Q ₁	T	Z	分离行程 mm
		min. mm	max. mm																		
SUG 30.x	4479-125xxx	10	20	65	63	40,5	5	47	30	70	M 4	7,5	7	12	26	72	33	6,5	56	8	1,2
SUG 30.x	4479-125xxx	19	25	65	63	42	5	47	30	70	M 4	7,5	7	12	26	72	33	6,5	56	8	1,2
SUG 40.x	4479-130xxx	15	30	80	77	57	7	62	40	85	M 5	8	8	12	31	88	43	8,75	71	8	1,5
SUG 45.x	4479-140xxx	19	30	95	88	57	9	75	45	100	M 6	10,5	9	14	40	108	55	11,5	85	8	1,8
SUG 45.x	4479-140xxx	32	40	95	88	64	9	75	45	100	M 6	10,5	9	14	31	108	55	11,5	85	8	1,8
SUG 55.x	4479-150xxx	32	50	110	100	73,5	10	90	55	115	M 6	12	10	16	29	124	67	13	100	8	2,0
SUG 65.x	4479-160xxx	32	50	130	122	73,5	10	100	65	135	M 8	12	12	21	29	140	73	14	116	8	2,2
SUG 65.x	4479-160xxx	55	60	130	122	89	10	100	65	135	M 8	12	12	21	45,5	141	73	14	116	8	2,2

轮毂孔径d₁的大小等于选型尺寸d，该孔也用作导向定心的辅助。

*可用孔径d: 10, 11, 12, 14, 15, 16, 18, 19, 20, 22, 24, 25, 28, 30, 32, 35, 38, 40, 42, 45, 48, 50, 55和60 mm。

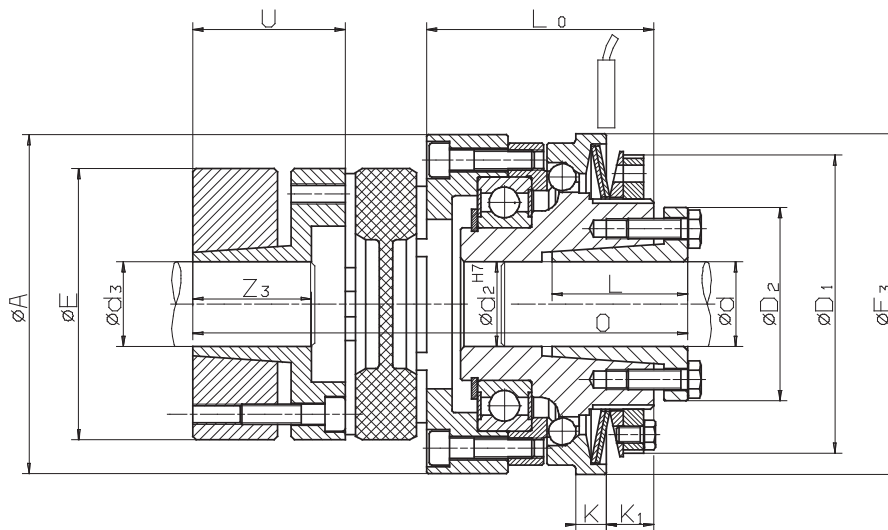
订货示例

型号	物料编号	预设扭矩	内径 d	带接近开关
SUG 65. 1	4479-160 101	90 Nm	60 mm	请见62和63页

┆
扭矩类型

┆
末尾编码

滚珠限矩
带弹性联轴器



一旦发现扭矩限制器发生过载请立即停止设备

42-1

相关数据

型号	物料编号	扭矩类型1			扭矩类型2			扭矩类型3		
		限定扭矩 Nm	最大转速 min ⁻¹	末尾编码	限定扭矩 Nm	最大转速 min ⁻¹	末尾编码	限定扭矩 Nm	最大转速 min ⁻¹	末尾编码
SUE 30.x	4479-625xxx	5 - 14	4000	101	10 - 28	4000	102	20 - 60	4000	103
SUE 40.x	4479-630xxx	9 - 27	3000	101	18 - 54	3000	102	38 - 115	3000	103
SUE 45.x	4479-640xxx	19 - 60	2500	101	38 - 125	2500	102	70 - 255	2500	103
SUE 55.x	4479-650xxx	35 - 110	2000	101	80 - 220	2000	102	160 - 440	2000	103
SUE 65.x	4479-660xxx	80 - 185	1200	101	160 - 370	1200	102	320 - 740	1200	103

尺寸

型号	物料编号	内径 d*		内径 d ₃ **		A	D ₁	D ₂	E	F ₃	K	K ₁	L	L ₀	O	U	Z ₃	分离行程
		min. mm	max. mm	min. mm	max. mm													
SUE 30.x	4479-625xxx	10	20	15	28	70	63	40,5	55	70	7	12	26	47	102	30	30	1,2
SUE 30.x	4479-625xxx	19	25	15	28	70	63	42	55	70	7	12	26	47	102	30	30	1,2
SUE 40.x	4479-630xxx	15	30	15	38	85	77	57	65	85	8	12	31	54,5	119,5	35	35	1,5
SUE 45.x	4479-640xxx	19	30	20	45	100	88	57	80	100	9	14	40	67	146	45	45	1,8
SUE 45.x	4479-640xxx	32	40	20	45	100	88	64	80	100	9	14	31	67	146	45	45	1,8
SUE 55.x	4479-650xxx	32	50	25	50	115	100	73,5	95	115	10	16	29	73	159	50	50	2,0
SUE 65.x	4479-660xxx	32	50	30	55	135	122	73,5	105	135	12	21	29	87	182	56	56	2,2
SUE 65.x	4479-660xxx	55	60	30	55	135	122	89	105	135	12	21	45,5	87	182	56	56	2,2

轮毂孔径d₃的大小等于选型尺寸d, 该孔也用作导向定心的辅助。

*可用孔径d: 10, 11, 12, 14, 15, 16, 18, 19, 20, 22, 24, 25, 28, 30, 32, 35, 38, 40, 42, 45, 48, 50, 55和60 mm。

**可用孔径d₃: 15, 16, 19, 20, 24, 25, 28, 30, 32, 35, 38, 40, 42, 45, 48, 50和55 mm。

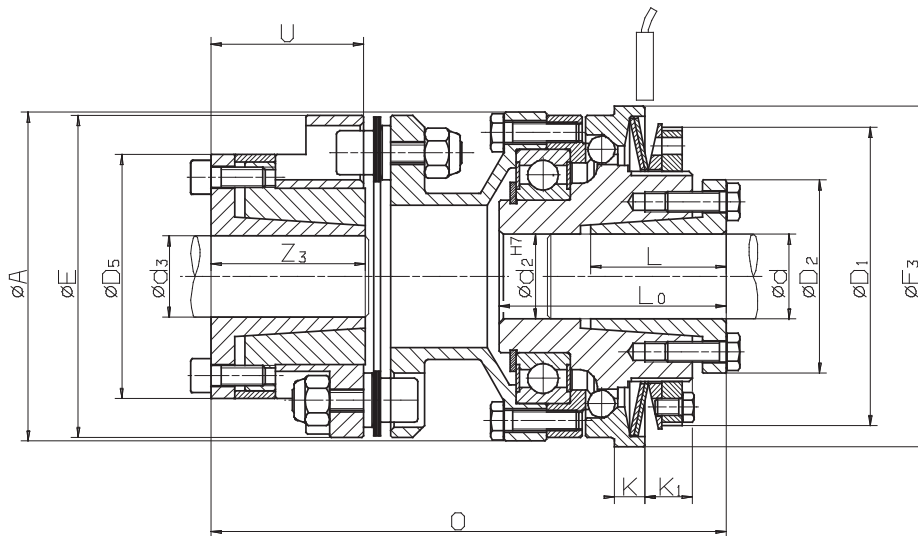
订货示例

型号	物料编号	预设扭矩	内径 d	内径 d ₃	带接近开关
SUE 30. 1	4479-625 101	10 Nm	12 mm	20 mm	请见62和63页

↓
扭矩类型

↓
末尾编码

滚珠限矩
带可扭转刚性联轴器



一旦发现扭矩限制器发生过载请立即停止设备

43-1

相关数据

型号	物料编号	扭矩类型1			扭矩类型2			扭矩类型3		
		限定扭矩 Nm	最大转速 min ⁻¹	末尾编码	限定扭矩 Nm	最大转速 min ⁻¹	末尾编码	限定扭矩 Nm	最大转速 min ⁻¹	末尾编码
SUL 30.x	4479-425xxx	5 - 14	4000	101	10 - 28	4000	102	20 - 60	4000	103
SUL 40.x	4479-430xxx	9 - 27	3000	101	18 - 54	3000	102	38 - 115	3000	103
SUL 45.x	4479-440xxx	19 - 60	2500	101	38 - 125	2500	102	70 - 255	2500	103
SUL 55.x	4479-450xxx	35 - 110	2000	101	80 - 220	2000	102	160 - 440	2000	103
SUL 65.x	4479-460xxx	80 - 185	1200	101	160 - 370	1200	102	320 - 740	1200	103

尺寸

型号	物料编号	内径 d*		内径 d ₃ **		A	D ₁	D ₂	D ₅	E	F ₃	K	K ₁	L	L ₀	O	U	Z ₃	分离行程
		min. mm	max. mm	mm	mm	mm	mm	mm	mm	mm	mm	mm	mm	mm	mm	mm	mm	mm	mm
SUL 30.x	4479-425xxx	10	20	11	20	65	63	40,5	42	53	70	7	12	26	47	95,5	25,5	26,5	1,2
SUL 30.x	4479-425xxx	19	25	11	20	65	63	42	42	53	70	7	12	26	47	95,5	25,5	26,5	1,2
SUL 40.x	4479-430xxx	15	30	15	30	80	77	57	58	72	85	8	12	31	56	114,5	33	31	1,5
SUL 45.x	4479-440xxx	19	40	19	30	97	88	57	58	72	100	9	14	40	67	128	33	31	1,8
SUL 45.x	4479-440xxx	19	40	24	42	97	88	64	72	89	100	9	14	31	67	150	44,5	45	1,8
SUL 55.x	4479-450xxx	32	50	24	42	111	100	73,5	72	89	115	10	16	29	73	153,5	44,5	45	2,0
SUL 65.x	4479-460xxx	32	50	32	42	131	122	73,5	79	118	135	12	21	29	85	163,5	35	29	2,2
SUL 65.x	4479-460xxx	55	60	45	60	131	122	89	92	118	135	12	21	45,5	86	172,5	44	44	2,2

轮毂孔径d₃的大小等于选型尺寸d，该孔也用作导向定心的辅助。

*可用孔径d: 10, 11, 12, 14, 15, 16, 18, 19, 20, 22, 24, 25, 28, 30, 32, 35, 38, 40, 42, 45, 48, 50, 55和60 mm。

**可用孔径d₃: 15, 16, 19, 20, 24, 25, 28, 30, 32, 35, 38, 40, 42, 45, 48, 50和55 mm。

订货示例

型号	物料编号	预设扭矩	内径 d	内径 d ₃	带接近开关
SUL 55. 3	4479-450 103	420 Nm	45 mm	35 mm	请见62和63页

↓
扭矩类型

↓
末尾编码