

楔块组 SF ... P

内外环连接

适用于内外环之间有跳动的情况



应用于:

- ◆ 逆止器
- ◆ 超越离合器
- ◆ 定位离合器

特点

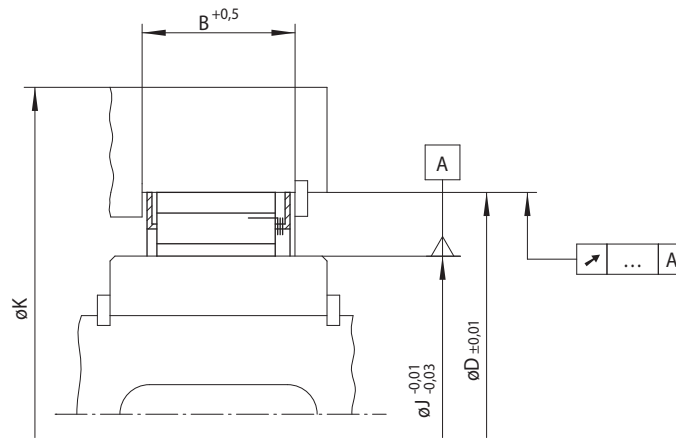
楔块组SF ... P安装在顾客提供的内环和外环之间。

额定扭矩可达5 800 Nm。

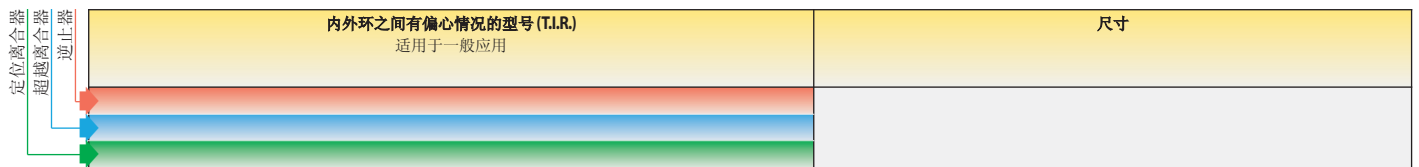
98-1

内外环连接

适用于内外环之间有跳动的情况。



99-2



单向离合器型号	类型	不同偏心状态下的额定扭矩 (T.I.R.)				J mm	D mm	B mm	K mm	楔块 数量	重量 kg
		理论额定扭矩 Nm	0,05 A Nm	0,1 A Nm	0,15 A Nm						
SF 37-14,5	P	230	210	200	200	37,00	55,00	14,5	75	14	0,06
SF 44-14,5	P	420	390	360	350	44,00	62,00	14,5	90	20	0,08
SF 57-18,5	P	1200	960	750	600	57,00	75,00	18,5	100	24	0,13
SF 72-23,5	P	2700	2200	1700	1400	72,00	90,00	23,5	130	32	0,23
SF 82-25	P	2800	2400	1900	1500	82,00	100,00	25,0	135	36	0,26
SF 107-25	P	4100	3300	2700	2100	107,00	125,00	25,0	165	48	0,35
SF 127-25	P	5800	4800	3900	3100	127,00	145,00	25,0	200	56	0,40

SF ... P楔块的交货期很短。

最大扭矩是表中额定扭矩的2倍。见14页扭矩的计算。

理论额定扭矩仅适用于理想的内外环同心。实践中，轴安装和近邻元件间中心不能完全对准，总会产生偏差。因此选型时应充分考虑当前应用的内外环间有跳动的可能。

安装说明

楔块侧面的安装指导能被实现通过外环的轴肩、轴环或垫片。

若干楔块肩并肩的排列安装在一起，扭矩传递的能力能够增强。如果遇到这种情况，请和我们传递扭矩进行沟通。

请见108页关于楔块轨道的技术指导。

订货示例

单向离合器型号SF 44-14,5，适用于较高偏心 (T.I.R.)：

- SF 44-14,5 P