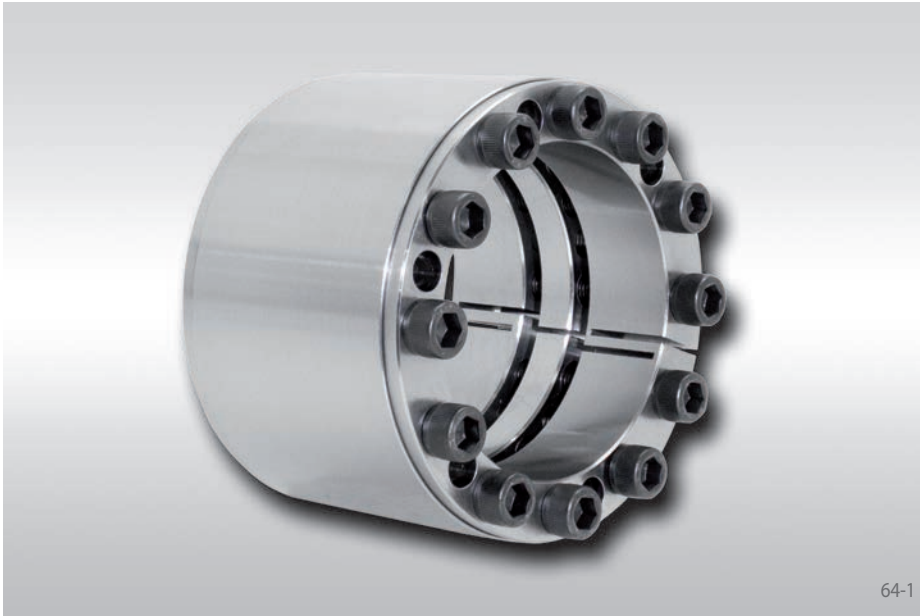


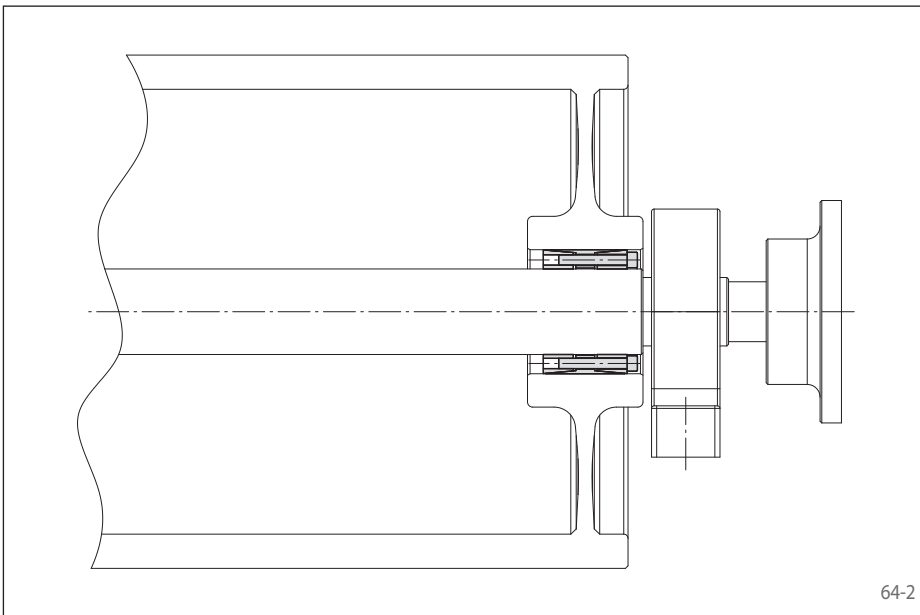
高度同轴保障  
可多次拆装



64-1

## 特点

- 双开口设计确保同心度
- 可多次拆装
- 高扭矩传输
- 用于重载
- 双开口设计确保同心度
- 高精度加工质量
- 可传递扭矩从50 500 Nm到1 701 000 Nm
- 针对于直径在130 mm到600 mm之间



64-2

## 应用范例

RLK 402 TC用于连接皮带机滚筒和轴，在紧固过程中，制动盘不会产生位移，双开口设计确保同心度。

## 传递扭矩和轴向力

此之后页中列出的传递扭矩和轴向力受控于如下公差，表面质量和材质要求。如超出此公差范围，请与我们联系。

### 公差

- 轴直径d公差要求为h8
- 轮毂内径D公差要求为H8

### 表面质量

实心轴和空心轴接触面的表面粗糙度  $R_z = 10 \dots 25 \mu\text{m}$ 。

### 材质要求

如下所列适用于轴和轮毂：

- 弹性变形系数  $\geq 170 \text{ kN/mm}^2$

## 安装

欢迎询问或要求胀紧套RLK 402 TC的安装说明及指导。

## 扭矩和轴向力的同时传输

列表中传输的扭矩M是指轴向力  $F = 0 \text{ kN}$  时，同理，列表中的轴向力F是指扭矩  $M = 0 \text{ Nm}$  时。如果扭矩和轴向力被同时传输，传输的扭矩和轴向力就会减少。请参考74页到75页的技术指导。

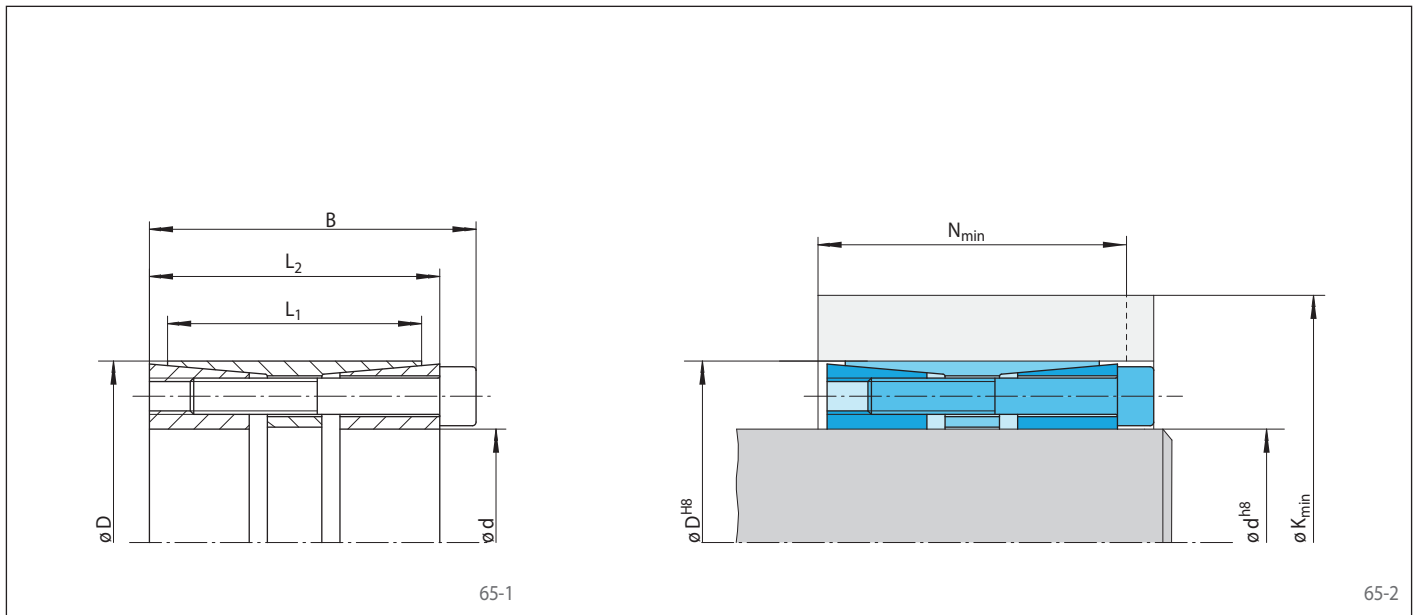
## 订购示范

胀紧套RLK 402 TC，轴外径  $d = 130 \text{ mm}$ ：

- RLK 402 TC，尺寸  $130 \times 180$

零件编号：4205-130201-TC0000

高度同轴保障  
可多次拆装



大小		尺寸										技术数据										零件编号
d mm	D mm	B mm	L <sub>1</sub> mm	L <sub>2</sub> mm	轮毂材质的屈服强度 R <sub>e</sub> [N/mm <sup>2</sup> ]						可传输的扭矩或轴向力		接触面压力		锁紧扭矩 M <sub>s</sub> Nm	螺栓			重量 kg			
					200		320		500		M	F	轴 P <sub>w</sub> N/mm <sup>2</sup>	轮毂 P <sub>N</sub> N/mm <sup>2</sup>		个数	尺寸	长度				
					K <sub>min</sub> mm	N <sub>min</sub> mm	K <sub>min</sub> mm	N <sub>min</sub> mm	K <sub>min</sub> mm	N <sub>min</sub> mm	Nm	kN	N/mm <sup>2</sup>	N/mm <sup>2</sup>	Nm		mm	mm				
130	180	130	104	116	439	151	312	119	254	105	50500	780	184	133	229	12	M 14	90	9,7	4205-130201-TC0000		
140	190	130	104	116	495	163	347	126	278	108	63500	900	200	147	229	14	M 14	90	10,2	4205-140201-TC0000		
150	200	130	104	116	518	166	365	128	293	110	72500	970	200	150	229	15	M 14	90	10,2	4205-150201-TC0000		
160	210	130	104	116	543	169	385	129	309	110	82500	1050	202	154	229	16	M 14	90	11,4	4205-160201-TC0000		
170	225	162	134	146	553	192	391	152	318	134	105000	1250	176	133	354	14	M 16	110	17,1	4205-170201-TC0000		
180	235	162	134	146	581	197	412	155	334	135	119500	1350	178	136	354	15	M 16	110	18,0	4205-180201-TC0000		
190	250	162	134	146	605	199	434	156	354	136	134500	1400	180	137	354	16	M 16	110	20,8	4205-190201-TC0000		
200	260	162	134	146	601	196	439	155	363	136	141500	1400	171	132	354	16	M 16	110	21,9	4205-200201-TC0000		
220	285	162	134	146	656	201	484	158	401	137	175000	1600	178	138	354	18	M 16	110	25,5	4205-220201-TC0000		
240	305	162	134	146	705	208	523	163	432	140	212000	1750	181	143	354	20	M 16	110	27,9	4205-240201-TC0000		
260	325	162	134	146	707	202	537	159	451	138	229500	1750	171	137	354	20	M 16	110	30,3	4205-260201-TC0000		
280	355	197	165	177	832	249	613	195	504	168	348000	2500	182	143	692	18	M 20	140	45,6	4205-280201-TC0000		
300	375	197	165	177	895	260	658	201	540	172	414500	2800	188	151	692	20	M 20	140	50,7	4205-300201-TC0000		
320	405	197	165	177	920	259	691	202	574	173	464000	2900	185	147	692	21	M 20	140	66,5	4205-320201-TC0000		
340	425	197	165	177	948	261	718	204	599	174	516500	3000	183	146	692	22	M 20	140	63,8	4205-340201-TC0000		
360	455	224	190	202	1016	290	765	228	638	196	649500	3600	178	141	945	21	M 22	160	79,8	4205-360201-TC0000		
380	475	224	190	202	1048	293	794	230	665	198	718000	3800	176	141	945	22	M 22	160	79,8	4205-380201-TC0000		
400	495	224	190	202	1111	304	841	237	701	202	824500	4100	183	148	945	24	M 22	160	91,0	4205-400201-TC0000		
420	515	224	190	202	1110	299	852	235	717	201	866000	4100	174	142	945	24	M 22	160	92,1	4205-420201-TC0000		
440	535	224	190	202	1112	294	865	233	735	200	907000	4100	166	137	945	24	M 22	160	96,6	4205-440201-TC0000		
460	555	224	190	202	1115	290	878	231	752	200	948500	4100	159	132	945	24	M 22	160	103,2	4205-460201-TC0000		
480	575	224	190	202	1230	314	953	245	805	208	1154500	4800	178	148	945	28	M 22	160	108,4	4205-480201-TC0000		
500	595	224	190	202	1232	309	965	243	822	207	1202500	4800	171	143	945	28	M 22	160	112,5	4205-500201-TC0000		
520	615	224	190	202	1288	318	1008	248	856	211	1340000	5200	176	149	945	30	M 22	160	117,3	4205-520201-TC0000		
540	635	224	190	202	1292	314	1021	247	873	210	1391500	5200	169	144	945	30	M 22	160	121,1	4205-540201-TC0000		
560	655	224	190	202	1346	323	1063	252	907	213	1539500	5500	174	149	945	32	M 22	160	125,6	4205-560201-TC0000		
580	675	224	190	202	1375	325	1090	254	933	215	1644500	5700	173	149	945	33	M 22	160	134,1	4205-580201-TC0000		
600	695	224	190	202	1380	321	1103	252	950	214	1701000	5700	168	145	945	33	M 22	160	132,9	4205-600201-TC0000		