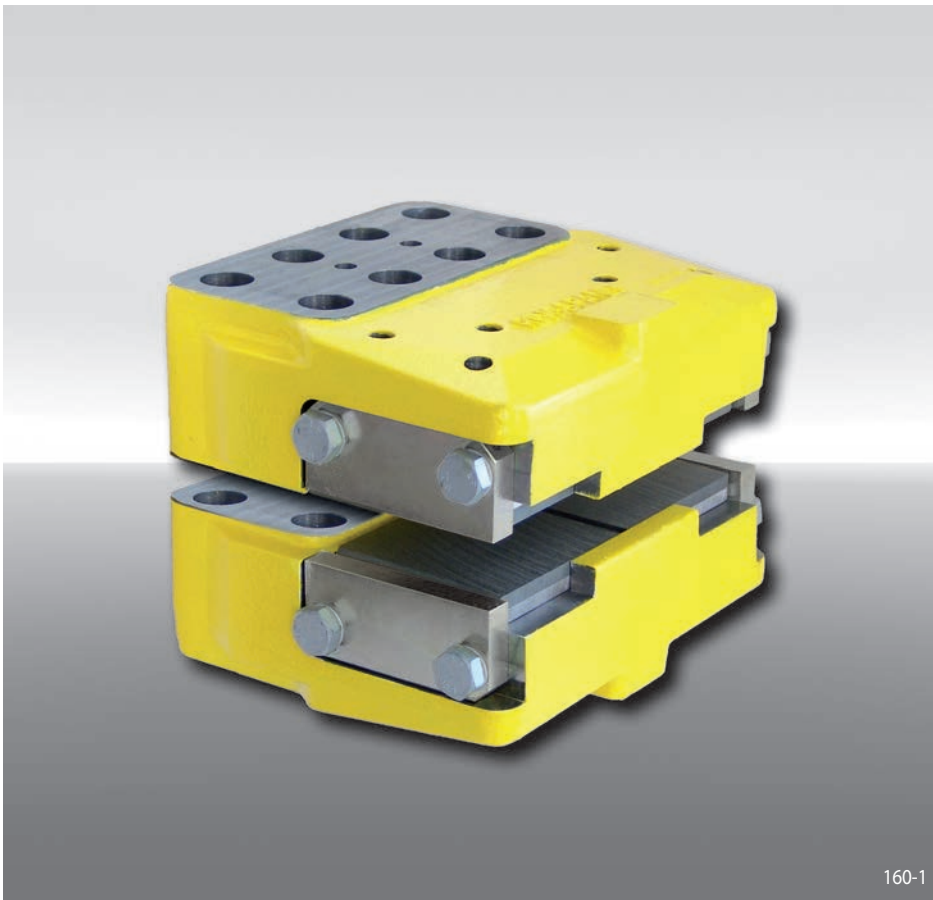


# 制动钳 HW 180 HFA

液压制动 - 弹簧松开



## 特点

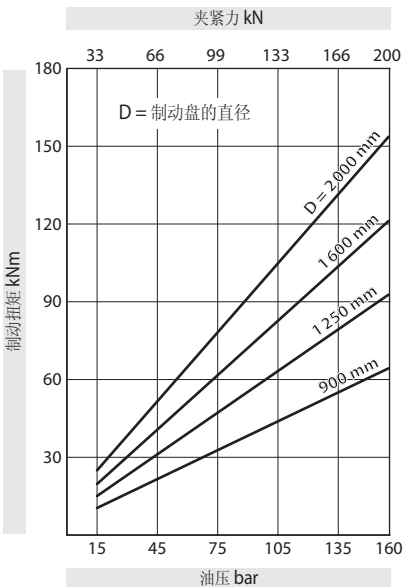
特点	代码
制动钳	H
标准	W
油缸直径为2 x 90毫米	180
液压制动	H
弹簧松开	F
摩擦片自动实现磨损调整	A
最大夹紧力 200 kN	200

## 订货示例

制动钳 HW 180 HFA,  
最大夹紧力 200 kN:

HW 180 HFA - 200

## 技术数据



图表所示制动扭矩基于理论摩擦系数0.4。

油压: 最小15 bar  
最大160 bar  
耗油体积: 最大381 cm<sup>3</sup>  
重量: ca. 65 kg

## 其他特点

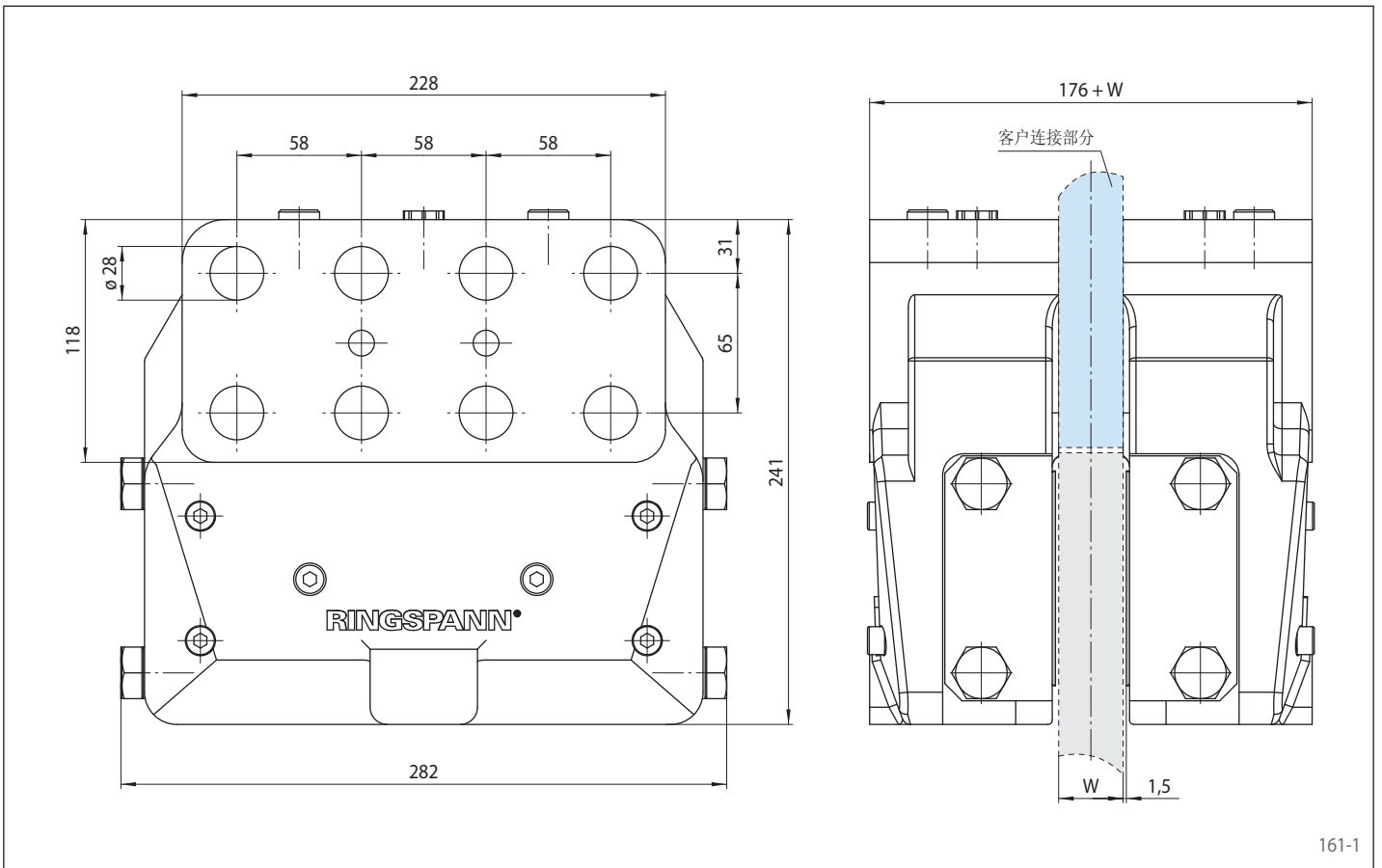
- 高度安全无泄漏
- 根据ISO 12944, 表面涂层等级为C4-L
- 制动盘的厚度W对应客户连接件的厚度要求是W

## 辅助元件

- 表面涂层可根据ISO 12944标准选择C4-H或者C5M-H(近海使用)

# 制动钳 HW 180 HFA

液压制动 - 弹簧松开



161-1

## 安装

