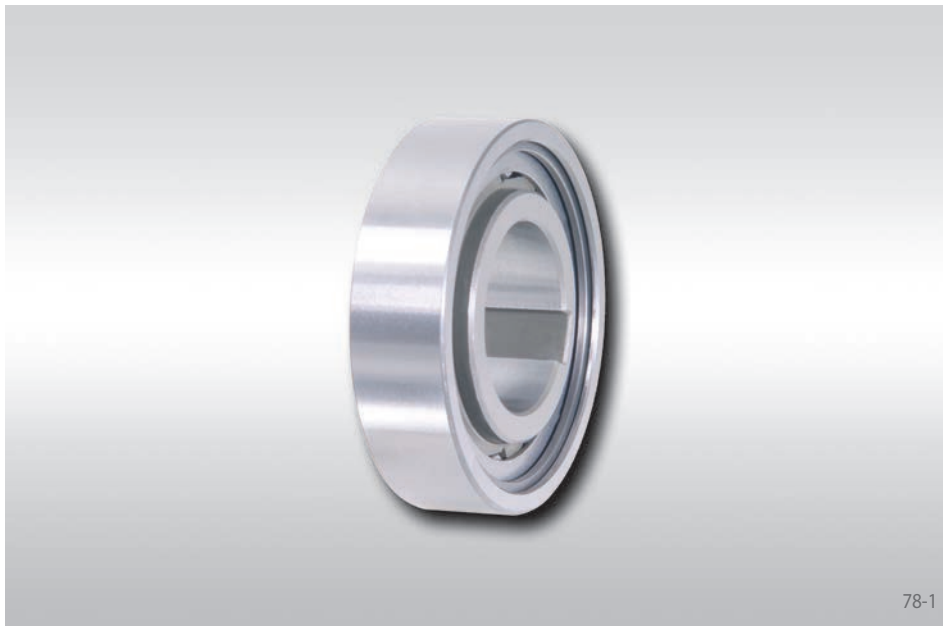


内部单向离合器 FCN ... R

外环过盈连接

滚柱制动



78-1

应用于:

- ◆ 逆止器
- ◆ 超越离合器
- ◆ 定位离合器

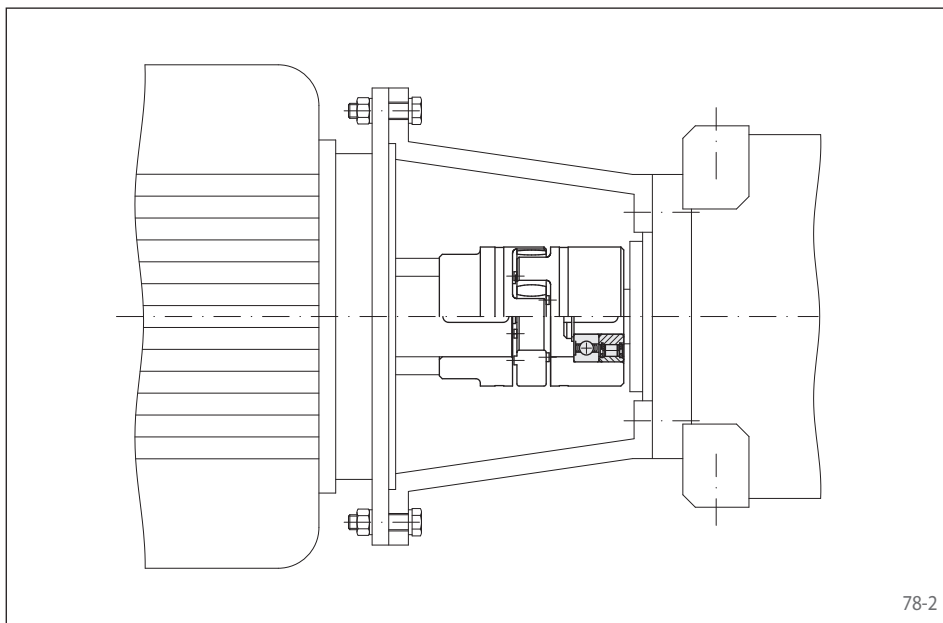
特点

内部单向离合器 FCN ... R 是不带轴承，并具有62系列球轴承外形尺寸的滚柱制动的单向离合器。

单向离合器应过盈装入客户零件中，可节约空间。

额定扭矩可达840 Nm。
制动扭矩主要由过盈产生。

内孔直径可达80 mm。



78-2

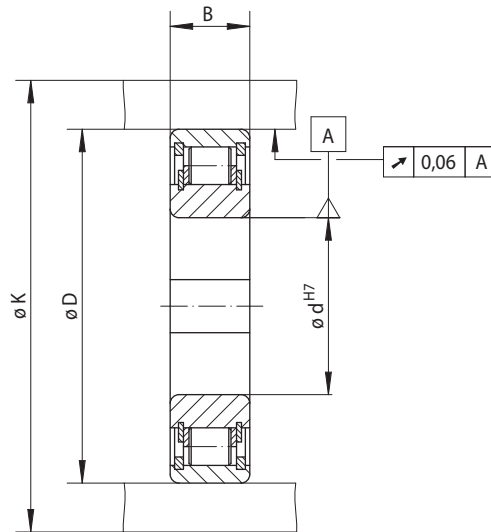
应用范例

内部单向离合器 FCN 30 R 作为超越离合器用于洗车系统中。单行离合器和联轴器、电机配合使用，防止清洗刷由于错误操作砸到车顶上。同步运转时，清洗刷可以被抬起。空转运转时，清洗刷可以下降。下降的动力主要来自动力。

内部单向离合器 FCN ... R

外环过盈连接

滚柱制动



79-1

定位离合器 超越离合器 逆止器	标准类型 适用于一般应用	尺寸

单向离合器型号	类型	额定扭矩 M_N Nm	最高转速		内径 d mm	B mm	D mm	K mm	重量 kg
			内环空转 min^{-1}	外环空转 min^{-1}					
FCN 8	R	3,2	4 300	6 700	8	8	24	28	0,02
FCN 10	R	7,3	3 500	5 300	10	9	30	35	0,03
FCN 12	R	11,0	3 200	5 000	12	10	32	37	0,05
FCN 15	R	12,0	2 800	4 400	15*	11	35	40	0,08
FCN 20	R	40,0	2 200	3 300	20*	14	47	54	0,12
FCN 25	R	50,0	1 900	2 900	25*	15	52	60	0,15
FCN 30	R	90,0	1 600	2 400	30*	16	62	70	0,24
FCN 35	R	135,0	1 350	2 100	35*	17	72	80	0,32
FCN 40	R	170,0	1 200	1 900	40*	18	80	90	0,40
FCN 45	R	200,0	1 150	1 750	45*	19	85	96	0,45
FCN 50	R	220,0	1 050	1 650	50*	20	90	100	0,50
FCN 60	R	420,0	850	1 350	60*	22	110	122	0,80
FCN 80	R	840,0	690	1 070	80*	26	140	155	1,40

■ 表格中标注蓝色的单向离合器内径尺寸可能会临时通知。
 单向离合器的最大扭矩是上表中额定扭矩的2倍。见14页扭矩的计算。
 键槽尺寸依据 DIN 6885 第一页 • 槽宽公差依据 JS10。
 * 键槽尺寸依据 DIN 6885 第三页 • 槽宽公差依据 JS10。

安装说明

内部单向离合器 FCN ... R 不带轴承，客户必须自行保证离合器内环和外环的同心。

为了能够达到表中的制动扭矩，我们建议和外环相配的箱体的直径为K。箱体的材质应为钢质或最低灰铁200的铸铁件。如果箱体材质有另外的选择或箱体外径变小，请一定和我们联系。

和离合器外环相配合尺寸详见上表D尺寸。公差要求为H7或J6。和内孔配合轴的公差要求为ISO h6或j6。

润滑

必须使用指定润滑油。

订货示例

单向离合器型号FCN 30，标准类型：

- FCN 30 R